



RAPPORT D'ACTIVITÉ

Les 10 ans du
MHR Solidaire



22
23

Les mots du MHR Solidaire

En 2012, le **Montpellier Hérault Rugby** a créé le premier fonds de dotation du Top 14.

Cet engagement a été dicté par la conviction profonde qui a toujours été la nôtre d'avoir un rôle à jouer sur notre territoire et même au-delà. Le rugby porte en lui des valeurs formidables de **solidarité et d'entraide** que nous nous faisons un devoir de véhiculer auprès de tout le tissu associatif mais aussi de tous les enfants pour qui le ballon ovale représente plus qu'une passion, un état d'esprit.

Autour de nos 4 piliers que sont le rugby pour tous, le rugby au soutien, le rugby et l'environnement et la grande famille du rugby, nos équipes se mobilisent jour après jour pour contribuer positivement au monde qui les entoure.

Ainsi, plusieurs projets d'envergure sont réalisés chaque saison pour récolter des fonds et les reverser à des associations.

Le MHR Solidaire occupe également le terrain par le biais de séances de rugby adapté à destination des personnes en situation de handicap, isolées, atteintes d'un cancer ou en rémission.

Saison après saison, la grande famille du MHR est **au soutien de causes** qui lui sont chères et s'implique dans les projets portés par le MHR Solidaire. Nous tenons ici à saluer toutes les parties prenantes du club pour qui la solidarité n'est pas un vain mot. Notre détermination à faire bouger les lignes reste l'un des motifs de notre fierté.

Nous terminerons par reprendre le proverbe africain devenu, au fil des ans, le mantra du MHR Solidaire et qui, selon nous, est très bien choisi : **"Seul on va plus vite, ensemble on va plus loin"**.



Les chiffres clés



Le MHR Solidaire, fort de ses mécènes et de toutes ses forces vives, se mobilise jour après jour pour véhiculer les valeurs qui lui sont chères : le respect, la solidarité, l'entraide. En s'appuyant sur ses 4 piliers, l'équipe du fonds de dotation multiplie les actions sur le terrain ainsi que les soutiens aux associations. Cette saison 2022/2023, comme les dix dernières, aura permis de renforcer notre assise dans le bassin montpelliérain mais également d'agir au-delà de nos frontières. Une année riche en émotions partagées.

23

ÉCOLES
DE RUGBY
VISITÉES

114 ASSOCIATIONS
SOUTENUES

87

SÉANCES
DE RUGBY
ADAPTÉ

9 044

INVITATIONS
DISTRIBUÉES

1

TOURNOI
RUGBY
SANTÉ

154 021 €

REVERSÉS SUR LA SAISON

7 ACTIONS
EN FAVEUR
DE L'ENVIRONNEMENT

115H DE MOBILISATION SALARIALE

320

CONVIVES
AU DINER DE GALA

4^e édition

DÉFI DES CISTES



Sommaire

.01	LE RUGBY POUR TOUS _____	9
	Rugby & handicap _____	10
	Rugby & citoyenneté _____	14
	Rugby & santé _____	16
.02	LE RUGBY AU SOUTIEN _____	18
	Les actions terrains _____	20
	Le projets de collectes _____	28
.03	LE RUGBY & L'ENVIRONNEMENT	38
	Rugby & biodiversité _____	40
.04	LA GRANDE FAMILLE DU RUGBY _____	46
	Rugby & territorialité _____	50
	Que deviennent-ils ? _____	54
	Remerciements _____	58

01

LE RUGBY POUR TOUS



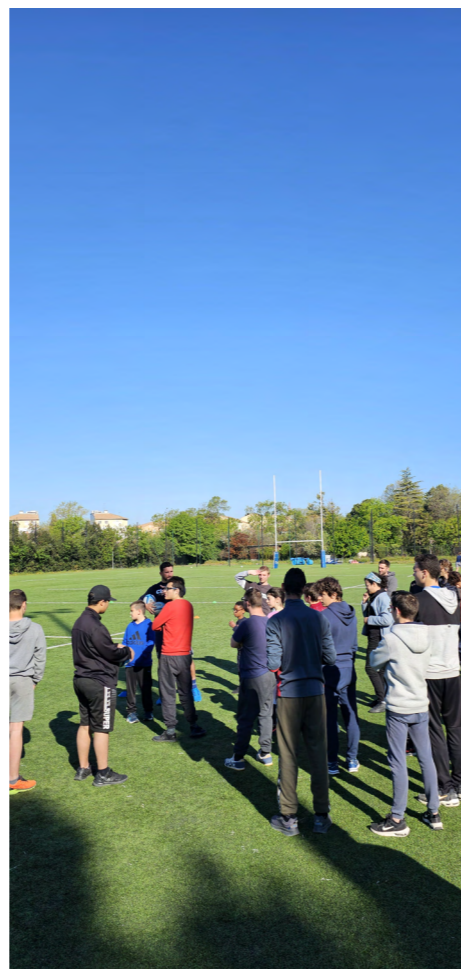
Favoriser l'accès du rugby au plus grand nombre, telle est la mission du fonds de dotation du Montpellier Hérault Rugby.

Du sport-adapté au sport-santé, le MHR Solidaire accompagne ses bénéficiaires vers le chemin du bien-être physique, psychologique et social en lien avec les différents centres de soins tels que les hôpitaux, les Instituts Thérapeutiques Éducatifs et Pédagogiques (ITEP), les Instituts Médico-Éducatifs (IME) ou encore les Établissement et Service d'Aide par le Travail (ESAT).

RUGBY & HANDICAP

RUGBY IME

Le MHR Solidaire soutient les différentes pratiques du rugby, notamment celles en faveur des personnes en situation de handicap. Le fonds de dotation propose des séances de rugby adapté aux enfants et adultes ayant une déficience mentale. Le fonds de dotation invite les résidents des Instituts Médico-Educatifs (IME) à s'épanouir et à s'émanciper via l'activité physique adaptée. Au total, 4 structures ont bénéficié de ces séances : l'IME La Pinède, l'IME Les Muriers, l'ESAT de Saporta et l'ESAT de Peyreficade.



25 000
euros

HANDI RUGBY

Voilà plusieurs années que le MHR Solidaire et le Montpellier Handi Rugby organisent des séances valides/invalides afin de démocratiser la discipline du rugby fauteuil à 7 et de sensibiliser le grand public à sa pratique.

Par ailleurs, nos Cistes sont venus s'essayer à cette discipline et certains d'entre eux restent en lien étroit avec les joueurs du Montpellier Handi Rugby.

1
camion acheté

Montpellier Handi Rugby



28
bénéficiaires (IME et ESAT)



30
séances sur la saison



4
structures partenaires



1
équipe de quad rugby



1
équipe de rugby fauteuil à 7



5
joueurs du MHR mobilisés

RUGBY & ITEP

Le MHR Solidaire collabore avec 2 ITEP de la région en prodiguant des séances de rugby adapté à leurs pensionnaires.

Le but : développer la solidarité et la camaraderie et ainsi aider les enfants à s'insérer plus facilement dans la société. Les bénéficiaires de ces séances peuvent ensuite intégrer les séances d'entraînement du rugby scolaire afin de les réinsérer progressivement dans un cadre plus neutre.

SÉANCE DE RUGBY ADAPTÉ



29
bénéficiaires



40
séances sur
la saison



2
ITEP



RUGBY & CITOYENNETÉ

LE RUGBY CITOYEN

Fort des valeurs qu'il véhicule, le rugby est un levier pour lutter contre toutes les formes de discriminations. Depuis octobre dernier, le MHR Solidaire et Ovale Citoyen mettent en place des séances de rugby à destination des populations exclues à cause de leur origine, leur orientation sexuelle, leur religion... L'objectif de ces ateliers rugbystiques est de briser les barrières et de favoriser l'unité.

Ces séances s'inscrivent également dans un parcours de réinsertion sociale et professionnelle. Dans ce cadre, le fonds de dotation du MHR a organisé son premier Job Dating au salon VIP du GGL Stadium.



15 à 30
bénéficiaires de 18 à 25 ans



15
séances sur la saison



100
classes de
primaires



60
séances sur
la saison



LE RUGBY SCOLAIRE

Pour s'ancrer sur son territoire et ouvrir la pratique du rugby au plus grand nombre, le MHR Solidaire s'est implanté dans les écoles du bassin montpelliérain en proposant des séances de rugby adapté aux élèves des cours moyens.

Ces initiations rugbystiques font partie de l'ADN du fonds de dotation. Elles se déroulent désormais dans les quartiers prioritaires de la ville ou à proximité du stade.

Ainsi, à plusieurs reprises cette saison, le fonds de dotation, par le biais des joueurs du MHR, a répondu favorablement aux sollicitations de professeurs qui souhaitent faire découvrir le rugby à leurs élèves et véhiculer des valeurs citoyennes à travers le sport et plus particulièrement le rugby.

RUGBY & SANTÉ

Depuis 2021, le MHR Solidaire confirme sa volonté de s'engager dans des actions de santé publique et d'accompagner les femmes et les hommes atteints d'un cancer ou en rémission. L'AP régulière diminue le risque de développer certains cancers (prévention primaire), facilite la prise en charge thérapeutique et les possibilités d'administration des traitements spécifiques et diminue les risques de récurrence et de mortalité après traitement de certains cancers.

Sous l'impulsion de Gaëlle Mignot, la section rugby santé du MHR voit ainsi le jour lors de la saison 2020/2021. Plusieurs structures de santé s'impliquent dans ce projet : Montpellier Institut du Sein (MIS), la clinique Clémentville et le groupe OcSanté pour que leurs patients puissent bénéficier de séances totalement adaptées à leur pathologie.



18
licenciés



17
séances sur
la saison



6
structures

100
PARTICIPANTS

13
ÉQUIPES

4
RUBIES

9
CENTRES
DE SOINS

FOCUS

Tournoi Laura Bah

Le MHR Solidaire organise chaque année le Tournoi Laura Bah qui porte le nom d'une des premières bénéficiaires de la section rugby santé du MHR.

L'occasion de lui rendre un hommage soutenu à travers des valeurs qu'elle défendait et qui sont aussi les nôtres: combativité, don de soi et convivialité. Cette rencontre annuelle permet de promouvoir

le rugby comme un outil thérapeutique et de réunir des équipes venant de tout l'Hexagone telles que les Rubies ou celles des centres de soins. Ici, pas de placages, de groupés pénétrants, de mêlées ou

autres actions de jeu que l'on retrouve dans le rugby dit "classique". Seulement le bonheur de se réunir et de partager un moment hors du temps.



02

LE RUGBY AU SOUTIEN



Alors qu'en 2012 le MHR Solidaire se concentrait essentiellement sur ses visites dans les hôpitaux et dans les écoles du territoire, son périmètre d'action s'est largement étendu au fil des dix dernières années.

Le fonds de dotation occupe aujourd'hui le terrain de la solidarité et propose divers événements au service de la santé, de l'inclusion, de l'éducation ou encore de l'insertion professionnelle. Par le biais d'actions ciblées, le MHR Solidaire fédère et rassemble la grande famille du MHR autour de ceux qui en ont le plus besoin.

LES ACTIONS TERRAINS



JOB DATING

D'après de nombreuses études économiques dont celle de l'INSEE, la ville de Montpellier recense le plus haut taux de chômage de France métropolitaine (9.5%). En partant de ce constat, le MHR Solidaire a décidé de s'engager, avec l'aide d'Ovale Citoyen, à favoriser l'emploi et l'insertion professionnelle au travers d'un job dating scindé en deux moment bien distincts : une matinée rugbystique pour briser la glace entre entreprises et demandeurs d'emploi puis une après-midi consacrée aux entretiens. Une journée réussie au cours de laquelle 58 candidats ont eu un second entretien dont 17 ont obtenu des emplois de type CDD et CDI.

En chiffres :

 **140**
candidats

 **200**
offres
d'emplois

 **19**
entreprises

PETITS FRÈRES DES PAUVRES

En France, 2 millions de personnes âgées n'ont plus de contact avec leurs familles ou amis et parmi elles, 530 000 sont en situation de mort sociale. Le MHR Solidaire, en lien avec l'association des Petits Frères des Pauvres, organise des rencontres intergénérationnelles pour lutter contre l'isolement et la solitude des personnes âgées. Ainsi, au cours de la saison 22/23, les joueurs du MHR ont rendu visite aux résidents de l'EHPAD Anatole France à Frontignan. Le fonds de dotation met également en place des séances de rugby à toucher et invite les résidents à assister aux matchs du GGL Stadium. Un lien précieux tant pour eux que pour nous.



LUTTE CONTRE LA PRÉCARITÉ

Le MHR Solidaire travaille main dans la main avec les Restos du Coeur depuis la saison 2018/2019. L'objectif de cette collaboration est de prêter main-forte aux bénévoles de l'association en mobilisant les salariés du club.

Ainsi, joueurs et salariés administratifs du MHR enfilent le tablier et se relayent un jour par semaine durant 3 mois, pour faire en sorte de donner un repas chaud et complet aux personnes dans le besoin. Dans une atmosphère détendue et conviviale, ils préparent ensemble des repas garnis (entrées, plats et desserts) avant d'aller les distribuer aux plus nécessiteux dans le quartier Plan Cabanes à Montpellier.

En parallèle, le fonds de dotation du MHR collabore également avec l'association Humanitaire de Montpellier, Action Froid et le Secours Populaire lors du traditionnel "Giving Tuesday" en réalisant une collecte de vêtements chauds au GGL Stadium.



Avec les Restos du Coeur, cette saison :



11
lundis de
préparation
et distribution



1
match



13
joueurs
mobilisés



15
salariés administratifs



900
repas préparés
& distribués

Depuis 2012



50
enfants



27
visites
en totalité



3
visites
par saison

VISITES AU CHU

Soucieux de pouvoir apporter du réconfort aux enfants hospitalisés, le MHR Solidaire est en lien avec le CHU de Montpellier depuis de nombreuses saisons. Les joueurs et les joueuses se rendent aux différents services de pédiatrie des hôpitaux montpelliérains afin d'offrir une parenthèse chaleureuse et unique aux enfants et à leurs parents, loin de la maladie. Le personnel soignant profite aussi de ces moments de joie et de complicité.



DON DU SANG

Pour la deuxième année consécutive, et en collaboration avec L'Établissement Français du Sang, le MHR Solidaire encourage les salariés du club, les joueuses, les joueurs ainsi que le grand public à transformer l'essai en donnant leur sang.

Ainsi, le temps d'une journée, le GGL Stadium a accueilli pas moins de 95 donateurs dont 79 ont pu participer à la collecte de sang. Grâce à cette forte mobilisation de la grande famille du MHR, ce ne sont pas moins de 237 personnes qui pourront bénéficier de transfusions sanguines dans les semaines et mois à venir.

Une action importante quand on sait que des pénuries de sang touchent régulièrement l'Hexagone.

Cette année :



SENSIBILISATION CONTRE L'HOMOPHOBIE

Une étude d'Oliver Wyman, « Rugby et homophobie : quelles réalités ? » révèle que 87% des acteurs du monde du rugby (joueurs et staff des 30 clubs professionnels) estiment que l'homosexualité n'est pas facile à admettre dans le rugby professionnel⁴.

Suite à ce constat sans appel, le MHR Solidaire, en collaboration avec Ovale Citoyen, s'est mobilisé pour faire en sorte de libérer la parole. La journée de sensibilisation organisée, à huis clos, entre nos joueurs espoirs et des membres d'Ovale Citoyen avait ainsi pour objectifs de débattre mais aussi d'évoquer les ressentis et les craintes de chacun sur un sujet très tabou dans les vestiaires. En parallèle, une table ronde accueillait les acteurs nationaux impliqués sur le sujet tels que la DILCRAH, Provale, la FFR ou encore SOS Solidarité.



LE PROJET

Dans le cadre des célébrations de ses 10 ans d'existence, le MHR Solidaire a consacré le mois d'avril dernier à la culture.



À cette occasion, en association avec la Compagnie OLEMO et le Lycée Mermoz, 32 élèves ont participé à une journée intitulée "Rêve d'ailleurs". Le temps de quelques heures, en se basant sur le livre "Badawi" du Président

Mohed Altrad, qu'ils avaient préalablement étudié en classe, les élèves ont été invités à s'imaginer à l'âge de 30 ans. Après plusieurs ateliers de groupe réalisés dans la matinée, les élèves ont présenté le fruit de leurs réflexions devant leurs

parents, leurs enseignants et les membres du MHR Solidaire. Une journée sous le signe de l'introspection et du lâcher prise qui a ravi les adolescents comme les adultes présents.

LA DICTÉE ELA

Tous les ans, depuis 1992, l'association ELA qui lutte contre les leucodystrophies organise une dictée afin de sensibiliser le grand public, et particulièrement les plus jeunes, au handicap, au respect de la différence, à la solidarité et à la citoyenneté.

Le lundi 17 octobre 2022, les élèves des écoles et collèges engagés auprès de l'association ont réalisé une dictée issue du texte "L'étoile qui n'avait pas sommeil" de Mohamed Mbougar Sarr faisant un éloge de la curiosité et de l'ouverture sur le monde. Le MHR Solidaire a pris part à cette action et c'est notre Ciste Simon-Pierre Chauvac qui s'est prêté à l'exercice de la lecture dans une classe de 6ème du collège des Salins à Villeneuve-Les-Maguelone.



FONDACTION

Le MHR Solidaire a renouvelé son engagement auprès du Fondation pour le mécénat sportif.

Cette structure regroupe les différents fonds de dotation et fondations de l'univers sportif français et propose des partages de bonnes pratiques sur le plan RSE mais aussi des points réguliers sur le mécénat. Faire partie de cet organisme est une vraie plus-value qui permet notamment de créer des synergies avec les autres clubs comme ça été le cas cette saison avec l'USAP Solidaire lors de la rencontre MHR - USAP dédiée aux Restos du Cœur.



NOS ACTIONS JOUR DE MATCH

Le MHR Solidaire a profité des matchs à domicile des Cistes pour mettre en lumière plusieurs associations locales. Plusieurs leviers sont activés pour répondre au besoin de visibilité de ces structures (coup d'envoi fictif, stand d'information à destination du grand public ou encore collecte de fonds).

Tous les moyens sont mis en œuvre pour que les associations puissent défendre leurs projets et sensibiliser le grand public à leurs causes. Les associations à avoir bénéficié de ce dispositif pour la saison 2022/2023 sont: Ovale Citoyen, La Courstache, Les Restos du Coeur, l'Institut du Cancer de Montpellier, les Petits Frères des Pauvres et le Montpellier Handi Rugby.

En parallèle, le MHR Solidaire a également ouvert les portes du GGL Stadium à des populations qui n'y ont pas facilement accès telles que les pensionnaires d'EHPAD, d'IME et d'ITEP mais aussi des bénéficiaires des Restos du Coeur.

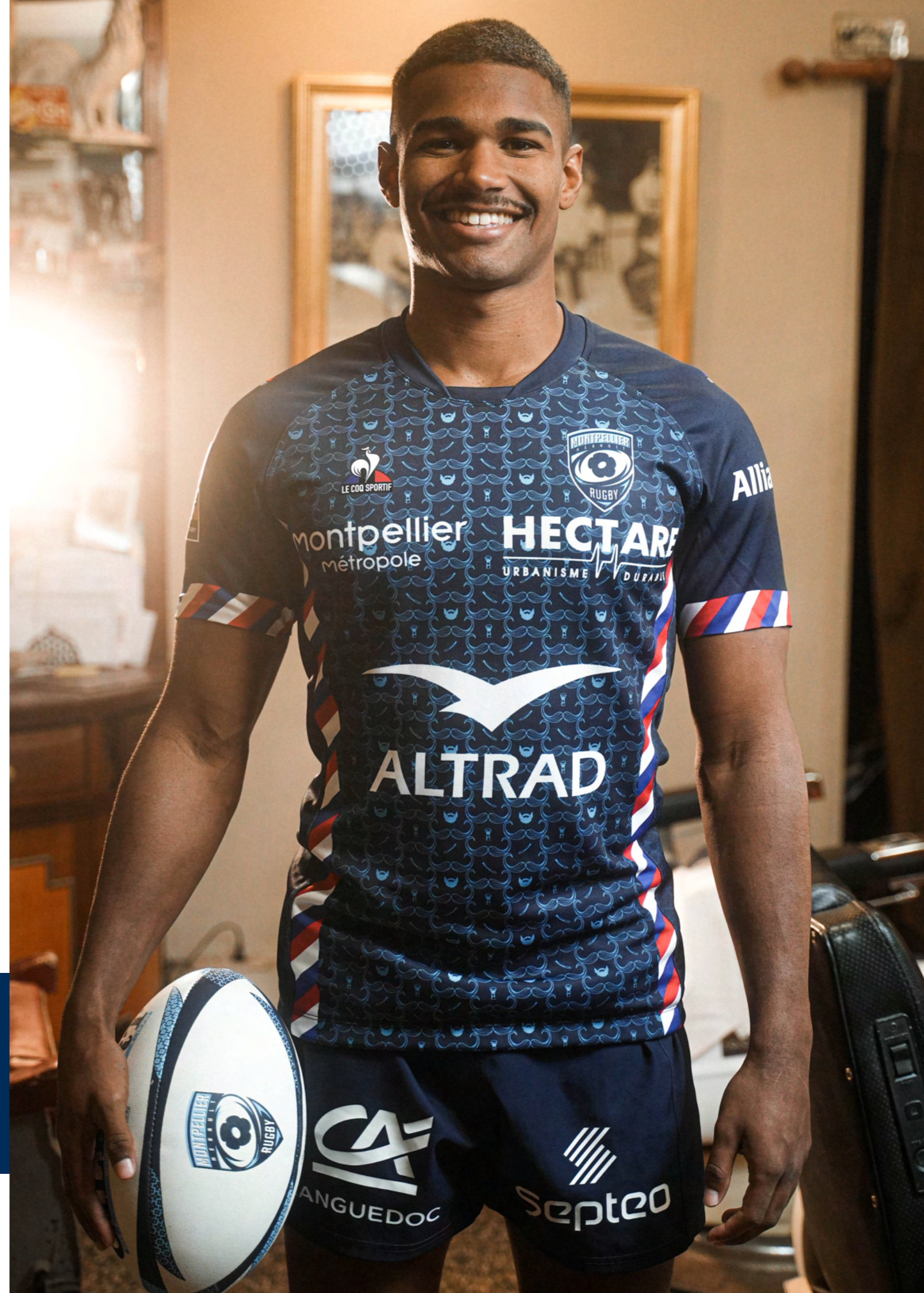


LES PROJETS DE COLLECTES

LES MAILLOTS COLLECTORS

LE MAILLOT MOVEMBER

Cette saison, le MHR Solidaire a décidé de s'associer à la lutte contre les cancers masculins, via son traditionnel maillot collector. Le match MHR - Aviron Bayonnais était donc placé sous le signe de "Movember" avec des tuniques créées spécialement pour l'occasion et vendues aux enchères une fois la rencontre terminée. Cette action aura permis de soutenir 2 associations: RHESOU et La Courstache, qui œuvrent en faveur de la recherche contre le cancer de la prostate.



Movember

€ **11 860**
reversés

2
associations
récipiendaires

LE MAILLOT BOXING DAY

Dans le même esprit, en collaboration avec la LNR, le MHR Solidaire a spécialement confectionné un maillot en faveur des Restos du Cœur mis en avant lors du Boxing Day contre l'USAP.



Boxing Day

Les fonds collectés lors de cette opération nationale avec l'ensemble des clubs de Top14 ont été reversés aux Restos du Cœur.



6^{ÈME} ÉDITION DU DINER DE GALA

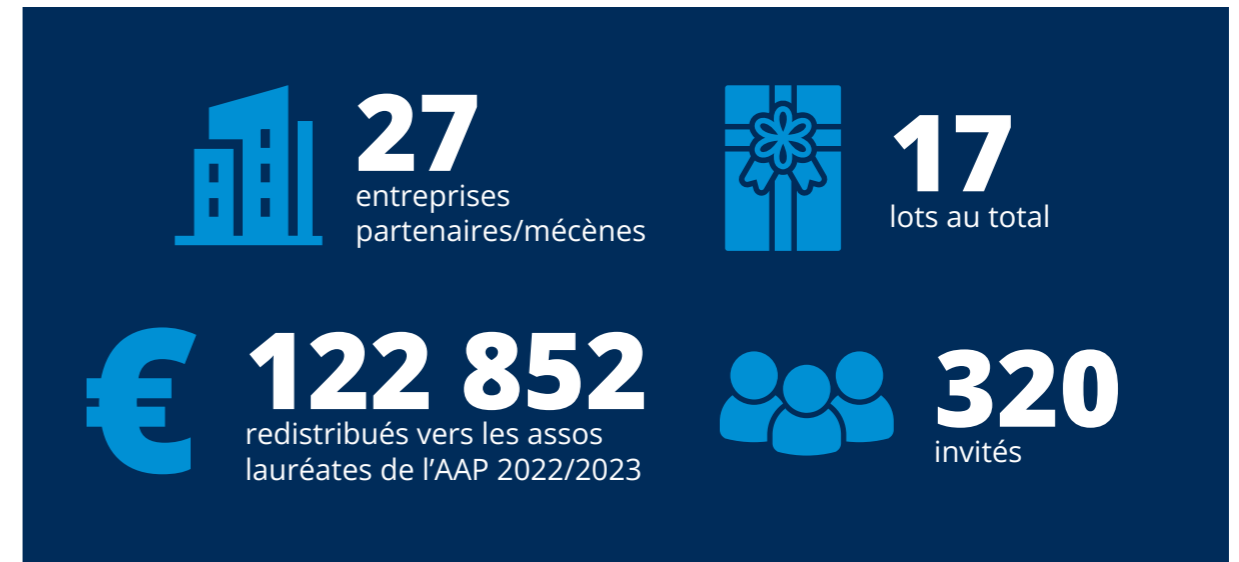
Au mois de novembre dernier, et à l'occasion de ses 10 ans d'existence, le MHR Solidaire accueillait pas moins de 320 convives à la 6^{ème} édition de son dîner de gala.

Partenaires, mécènes, bénévoles, salariés, joueuses et joueurs du MHR participaient ainsi à un dîner gastronomique et convivial rythmé par une vente aux enchères solidaire qui a permis de récolter pas moins de 120 000€ distribués à 10 associations soutenues par le fonds de dotation.

Parmi les lots proposés à la vente, des œuvres artistiques de Léni Whitford et de Cédric Soulette mais aussi des maillots de rugby emblématiques tels que ceux de Dan Carter, Siya Kolisi, Fulgence Ouedraogo ou encore Safi N'Diaye.

Les autres sports n'étaient pas en reste puisque Kevin Mayer, Valentin Porte, Evan Fournier ou Tony Yoka avaient également contribué à la vente par le biais d'un maillot, d'une paire de gants ou de chaussures.

Une édition mémorable qui a battu tous les records et qui prouve encore, s'il le fallait, la générosité de la grande famille du MHR.



DÉFI DES CISTES 2023

Des nombreux projets de collecte que porte le MHR Solidaire, le Défi des Cistes est de loin le plus atypique puisqu'il allie défi physique et collecte solidaire. Pour cette quatrième édition, les cyclistes ont mis le cap sur le pays Basque à l'occasion du match qui opposait les Bayonnais aux Cistes.

La première partie de la mobilisation représentait également un beau défi puisque chaque participant devait organiser sa collecte de fonds, via des particuliers ou des entreprises mécènes, en faveur de l'association Agir Ensemble et leur projet Safe Water Cube.

Les fonds récoltés ont permis l'installation de cinq fontaines à eau à Madagascar pour favoriser l'accès à l'eau potable dans les écoles et, de facto, améliorer la santé de la population locale.



Le défi



APPELS À PROJETS

Depuis deux saisons maintenant, le MHR Solidaire a lancé un appel à projets lui permettant de financer les projets associatifs qui lui tiennent à cœur. La saison 2022-2023, venue clore une première décennie d'existence, était logiquement placée sous le chiffre « 10 ». C'est autant de projets répondants aux valeurs défendues par la famille MHR qui ont été soutenus : la protection de l'environnement, le sport santé, la lutte contre le cancer, la lutte contre la précarité, l'emploi et l'insertion, les personnes en situation de handicap, la lutte contre l'exclusion, la promotion de la culture, les causes LGBTQIA+, les actions citoyennes.

Les différents projets de collecte tels que le maillot collector Movember, le Défi des Cistes, le Dîner de Gala et la vente de produits solidaires ont également permis de financer 14 associations pour la saison 2022-2023.



Registre qui a pour mission de recenser et recueillir de façon permanente et exhaustive les cancers diagnostiqués chez les personnes résidant dans l'Hérault.



Course caritative en faveur de la recherche pour les cancers masculins.



Association humanitaire qui œuvre dans les pays en voie de développement. Le défi des Cistes aura permis de financer l'installation de 5 fontaines à eau dans des écoles de villages à Madagascar.



Projet « L'atelier sportif » ayant pour fonction de recycler le matériel sportif afin de lui offrir une seconde vie.



Œuvre pour la protection de l'environnement avec des paniers anti-déchets installés sur la commune de Palavas-Les-Flots.



Construction d'une Maison Parentale permettant aux parents éloignés de Montpellier de rester auprès de leurs enfants hospitalisés.



Création de « neurovoyages » via la réalité virtuelle qui permet à des enfants malades ou ayant un corps défaillant d'accéder à des événements culturels ou sportifs.



Propose de « changer les règles pour un avenir durable » afin de lutter contre la précarité étudiante avec des kits de protection hygiéniques réutilisables.



Projet « Solidarité Autisme » permettant aux enfants atteints d'autisme de faire une activité physique et sportive avec des enfants de leur âge.



Projet « Festin de Rue » qui réunit petits et grands autour de la culture tout en favorisant le lien intergénérationnel.



Vient en aide au peuple ukrainien. Le don du MHR Solidaire viendra financer des kits de panneau solaires permettant de fournir l'électricité à un hôpital situé en zone sinistrée.



Propose des banquets sous le nom de « Quartiers Capitales » dans les quartiers populaires afin de promouvoir le lien social. Le MHR Solidaire participera au financement d'un de ces banquets.



Œuvre pour l'émancipation des jeunes et des adultes dans les pays en voie de développement avec son bibliobus proposant de la lecture ou des ateliers d'écriture, artistique.



Projet coup de cœur

Informe, sensibilise le grand public et accompagne les familles touchées par l'encéphalite anti-NMDar.

03

RUGBY

& ENVIRONNEMENT



Depuis plusieurs années, les rapports, notamment ceux du GIEC, tirent la sonnette d'alarme au sujet de nos modes de consommation et de production dont l'impact est néfaste pour l'environnement. En tant qu'acteur responsable, le MHR Solidaire s'engage auprès d'associations écoresponsables afin de diminuer notre empreinte au sein du club et aux abords du stade. En sensibilisant la grande communauté du MHR à travers des actions ciblées, nous contribuons à pérenniser de nouveaux modes de consommation et œuvrons à un changement de mentalité.

RUGBY & BIODIVERSITÉ


2 ruches
 
15 kg de miel récoltés



ÉCORUCHES

Contribuer au bon fonctionnement de la biodiversité, c'est encourager et favoriser le travail de chacun, notamment celui des abeilles. Outre le fait qu'elles produisent du miel, les abeilles contribuent à la pollinisation et, par rebond, au maintien et à la reproduction de certaines espèces végétales. En 2021, et toujours dans un souci de préserver la nature, le fonds de dotation a décidé d'agir et d'installer des éco ruches aux abords des terrains annexes du Complexe Yves-du-Manoir. Une action qui a notamment permis aux invités du 6ème dîner de gala de goûter la première production de miel du MHR !

LE XV DES PERMACULTEURS

Jeanne Macherez et son projet "Le XV des Permaculteurs" séduit le MHR Solidaire lors de l'appel à projet 2022 axé sur l'écologie. Grâce à la participation du fonds de dotation, le projet du XV des Permaculteurs a vu le jour au mois de février 2023. Cinq mois durant, les néo-permaculteurs se sont réunis lors de dix sessions de formation théorique et pratique sur l'art de la permaculture. Le MHR Solidaire se fait ainsi le relais auprès de sa population des nouveaux modes de productions et à de nouveaux processus plus durable et plus respectueux de l'environnement.




10 sessions de formation
 
10000 € reversés
 
5 mois de partage



LUTTE CONTRE LE GASPILLAGE

Le Pacte national de lutte contre le gaspillage alimentaire a pour objectif de le réduire de 50% à l'horizon de 2025 soit une diminution moyenne annuelle de 5% entre 2013 et 2025.* Le MHR Solidaire s'inscrit dans cette lignée en distribuant, à l'issue des matchs, les sandwiches et beignets à l'Association Humanitaire de Montpellier et Action Froid Montpellier qui viennent en aide aux plus démunis. Ce "petit" geste aura permis de venir en aide à plus de 1 000 personnes pour la saison 22/23.

*Ministère de la transition écologique et de la cohésion des territoires

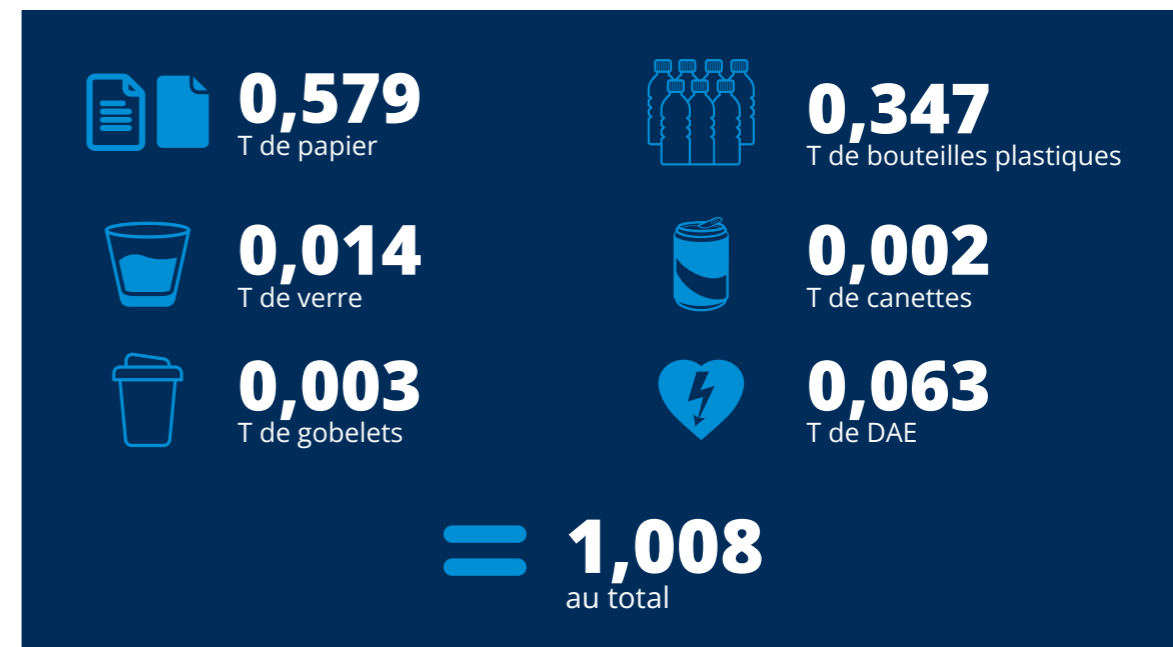
 **1000**
repas distribués

 **2**
associations soutenues



RECYCLAGE

La préservation de notre planète est l'affaire de tous. Chacun, à son échelle, peut y contribuer. Au club, les actions "coup de poing" sont couplées avec des actions dites « de bonnes pratiques ». Le fonds de dotation impulse les dynamiques citoyennes et c'est au salarié de les mettre en exergue. Ainsi, le MHR Solidaire, en collaboration avec l'Atelier Papier Soleil, qui emploie des personnes en situation de handicap, a mis en place le tri sélectif dans certains espaces du GGL Stadium.



Depuis la saison dernière, le fonds de dotation travaille main dans la main avec Sillibiliz qui permet le recyclage des matériaux de qualité supérieure. Ainsi, par le biais de cette entreprise, le MHR Solidaire a pu offrir une seconde vie à de nombreux panneaux publicitaires du GGL Stadium qui se sont transformés en cabas à roulettes des temps modernes !

En attendant le déploiement de la ligne 5 du tram, le MHR Solidaire continue d'encourager les mobilités douces. En accord avec la Métropole de Montpellier, le fonds de dotation a fait installer des racks à vélo pour inciter ses supporters et ses salariés à délaissier la voiture au profit de la petite reine.

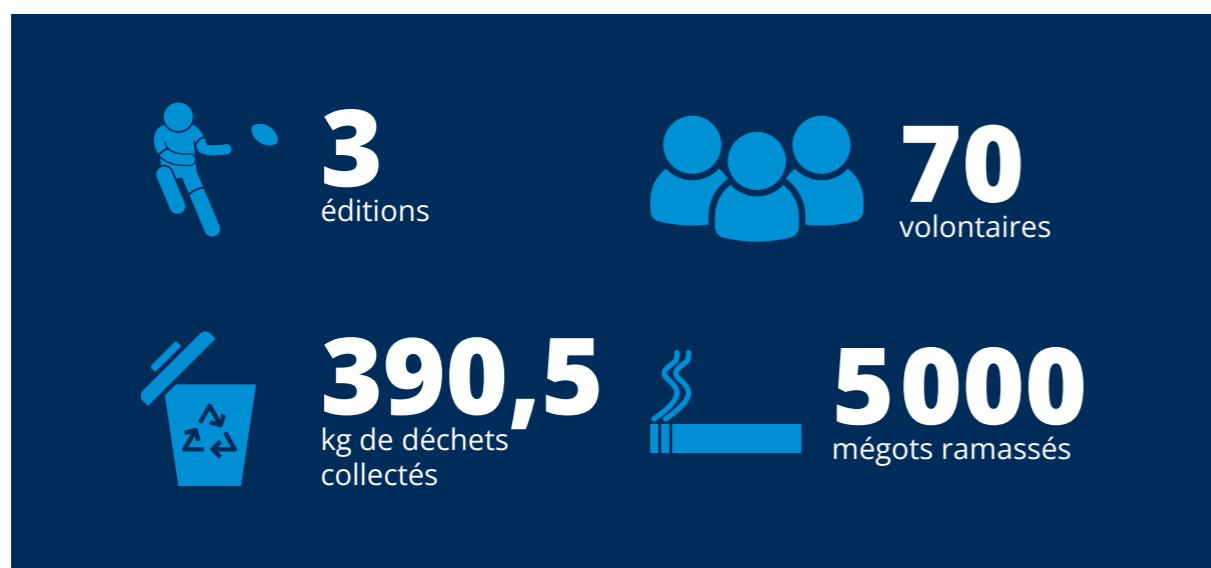
 **1**
association soutenue

 **20**
panneaux publicitaires recyclés

DÉPOLLUTION DU LEZ

Depuis 2018, le MHR Solidaire s'associe à Project Rescue Ocean pour éveiller les consciences et alerter sur les méfaits de nos modes de vie et ses conséquences sur l'environnement. Pour cela le fonds de dotation utilise la notoriété des joueuses et joueurs du club pour effectuer une opération de dépollution le long du Lez dans Montpellier. L'objectif est de ramasser le plus de déchets mais aussi d'interpeller le grand public via différents canaux de communication sur l'état dans lequel se trouve l'environnement dans lequel nous évoluons au quotidien et montrer que l'éco-citoyenneté doit être l'affaire de tous.

Les salariés et bénévoles du MHR Solidaire, dans un esprit de solidarité, se sont également associés à une action de dépollution portée par le Groupe ALTRAD et Sentinelle de Rivières (association récipiendaire de l'appel à projets 2022) dans le quartier de la Mosson.



04

LA GRANDE FAMILLE DU RUGBY



Par le biais des actions du MHR Solidaire, l'objectif est de créer du lien avec tous les acteurs du territoire impliqués dans la vie du club.



« Il nous a semblé important, au club et à moi, de partager notre bonheur d'accueillir le bouclier de Brennus à Montpellier avec les écoles de rugby de notre région car ce sont elles qui forment les joueurs de demain, véhiculent les belles valeurs de notre sport et façonnent notre jeunesse. Ce sacre nous a permis de les **remercier pour le soutien** et le travail qu'ils accomplissent au quotidien.

Le **partage** est une des valeurs cardinales de notre sport et, en tant que club leader de notre département, nous souhaitons contribuer au **développement du rugby** sur notre territoire. Une tâche que nous n'envisageons d'accomplir que main dans la main avec les écoles de rugby afin que notre discipline continue de passionner les gens, de les éduquer et reste un vecteur d'intégration où l'on fait fi des différences. Le bouclier a été un moyen de renforcer ces

relations mais aussi, nous l'espérons, de les faire perdurer dans le temps.

Toujours dans cette volonté de développement et en appliquant ce célèbre proverbe africain « **Lorsque tu ne sais pas où tu vas, regarde d'où tu viens** », nous nous efforçons également de travailler sur notre identité. Nous nous sommes donc rapprochés de nos aînés, garants de l'histoire du club et de ses valeurs. À ce titre, j'ai été très honoré d'être nommé Président de l'association « **Cistus** » qui regroupe les anciens joueurs et anciennes joueuses du MHR, certains même remontant à l'époque du MUC et du Stade Montpelliérain. Cette association illustre la volonté du club et de ses parties prenantes d'**ancrer son identité sur son territoire** et au-delà.

Le MHR est l'histoire de tous : ceux qui l'ont construit hier, ceux qui arborent son emblème, ceux qui les soutiennent, ceux qui porteront son maillot demain. Génération après génération, notre club continue sa progression dans le rugby moderne en ne perdant pas de vue l'essentiel : nos valeurs et notre identité. »

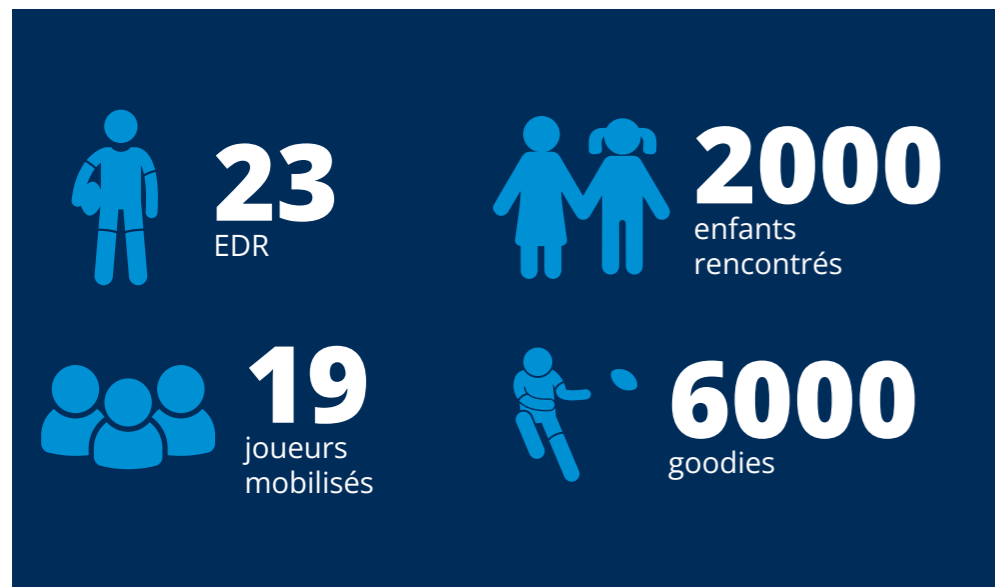


RUGBY & TERRITORIALITÉ

TOURNÉE DU BOUCLIER

A l'issue de la saison 2021/2022, nos Cistes ont soulevé le bouclier de Brennus pour la première fois. Un exploit historique qui a suscité un énorme engouement à travers l'Hérault et plus largement l'Occitanie. Le club, en collaboration avec le MHR Solidaire, a tout naturellement décidé de partager sa joie et d'organiser une "Tournée du Bouclier".

Sous l'égide de Fulgence Ouedraogo, ex-capitaine des Cistes, et de nombreux joueurs, le bouclier s'est rendu dans toutes les écoles de rugby du département, et même au-delà. Une célébration qui a duré un an et qui a permis au MHR de faire rêver petits et grands mais aussi de remercier les supporters en herbe, les dirigeants et les bénévoles des écoles de rugby pour leur soutien. L'occasion de montrer que le succès du MHR est aussi celui de son bassin rugbystique. La saison 22/23 a donc permis d'écrire une des plus belles pages de l'histoire entre les clubs amateurs et le MHR, nous attendons désormais impatientement les futurs chapitres avec l'éclosion de nouveaux talents et de nouveaux titres.



ACTIONS JOUR DE MATCH

La saison 22/23 aura vu pas moins de 340 joueurs U12 fouler la pelouse du GGL Stadium afin de participer au match mi-temps: une opposition à la mi-temps des pros entre deux écoles de rugby du département. Le fonds de dotation propose également aux jeunes pousses d'être volontaires pour être ramasseur de balle et être aux premières loges devant leurs idoles.



ENTRAÎNEMENTS DÉLOCALISÉS

Sous l'impulsion du MHR Solidaire, l'équipe professionnelle a délocalisé ses entraînements à deux reprises cette saison, tout d'abord du côté du Pic Saint-Loup puis à Jacou. Ces moments hors du GGL Stadium ont plusieurs vertus: celle de casser la routine de nos Cistes mais aussi et surtout d'aller à la rencontre des jeunes pousses, de leurs parents et de tous les éducateurs et dirigeants des clubs alentours. Placées sous le signe de la convivialité et du partage, ces après-midi permettent des instants privilégiés où nos Cistes dédicacent des posters, échangent quelques conseils et posent pour des "selfies" qui font la joie des petits rugbymen en herbe !



QUE DEVIENNENT-ILS ?

ETIKA MONDO : BORIS AUBLIGINE, PRÉSIDENT DE ETIKA MONDO

Association lauréate de l'appel à projets 21/22 pour un financement d'un camion à hauteur de 20 000€.

«Le soutien du MHR Solidaire a été précieux car il nous a permis d'acquérir un premier fourgon pour le transport de matériel. Grâce à ce véhicule nous avons pu notamment nous rendre à Paris à l'occasion d'un salon afin de faire connaître nos activités. Il nous a également aidé pour du transport de paille et de foin dans le cadre des activités agricoles de l'association. Au-delà de ce soutien logistique, le MHR Solidaire est un formidable vecteur de communication pour les CEMs.



De manière plus anecdotique, mais non négligeable, le sport est une formidable source d'inspiration pour l'équipe d'Etika Mondo dans la gestion de son calendrier, du mental, de la motivation, des moments difficiles ainsi que dans la construction de l'esprit d'équipe.

«Nous prenons goût à redécouvrir le rugby à travers le MHR qui, même avec une saison en demi-teinte, nous apprend à encaisser les coups et à viser toujours plus haut sur le long terme».



EMMANUEL RAVELOJAONA, PRÉSIDENT DU MONTPELLIER HANDI RUGBY

Association lauréate de l'appel à projet 20/21 pour un financement à hauteur de 25 000€ pour l'achat d'un camion adapté aux joueurs en fauteuil.

Nous avons un lien privilégié avec le MHR Solidaire depuis de nombreuses années maintenant, le MHR Solidaire participe régulièrement au rayonnement de notre club, par la mise en avant lors de coup d'envoi au GGL Stadium ou lors d'initiation/démonstration en avant match sur le parvis du stade.

Cette saison nous avons eu la chance d'accueillir plusieurs joueurs pro lors d'entraînements (comme Yacouba Camara qui nous suit depuis plusieurs années maintenant, Arthur Vincent, Bastien Chalureau pour ne citer qu'eux).

Ils nous ont également aidé financièrement en 2016 ou encore plus récemment en 2021 pour nous aider à l'acquisition de notre camion pour le transport de tout notre matériel sur nos lieux de sensibilisation, d'entraînement et de compétition.



PACTE DE PERFORMANCE

Fondation lauréate de l'appel à projets 2020/2021 financement à hauteur de 20 000€ du double projet (sportif et professionnel) des athlètes de haut niveau.

HILARY KPATCHA, ATHLÈTE INTERNATIONALE DU SAUT EN LONGUEUR

En 2020, Hilary Kpatcha est victime d'une grave blessure au genou à deux mois des Jeux Olympique de Tokyo. Durant un an, elle se rééduque avec l'ambition de revenir à son meilleur niveau.

A l'occasion du Défi des Cistes 2020/2021, le MHR Solidaire et le Castres Olympique ont reversé les fonds collectés lors de cette course solidaire à la Fondation du Pacte de Performance en faveur du sport féminin et du handisport.

Cette aide a permis à Hilary Kpatcha d'obtenir les meilleurs soins et de peaufiner sa préparation afin de revenir plus forte que jamais pour préparer les Jeux de Paris.

"Aujourd'hui, je suis de retour à mon plus haut niveau. J'ai battu mon record le week-end dernier avec 6,86 M.

C'est la 4ème meilleure performance française de tous les temps et cela me permet de me qualifier pour les Championnats du Monde de Budapest mais c'est aussi la performance minimale pour les Jeux Olympiques.

Les qualifications pour Paris 2024 commencent en juillet et mon objectif est donc de me rapprocher le plus possible du podium!"

BRIANNA VIDÉ, PARA-ESCRIME

"L'événement auquel nous avons participé, il y a deux ans, m'a beaucoup marqué, tant dans l'investissement des participants que dans la volonté de se réunir autour d'un projet commun.

Cela a été l'occasion de faire de belles rencontres. L'aide apportée m'a permis de participer à certaines compétitions internationales importantes et d'engranger énormément d'expérience avant le début des sélections pour les Jeux paralympiques de Paris.

Grâce à cela, j'ai grappillé des points au classement pour préparer les qualifications."



JOURNÉE SANTÉ FEMME

Elodie Brun-Mandon, élue à la ville de Montpellier sur les questions de santé, prévention et addictions.

(financée par le COR avec une partie des dons 21/22 : 23 485€)

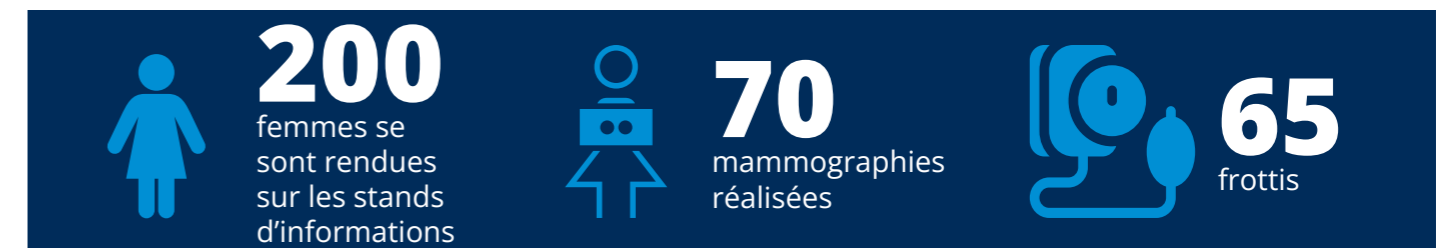
Les femmes sont souvent les premières concernées par les inégalités sociales de santé. Il est essentiel d'accompagner leur prise en charge en facilitant leur charge mentale déjà très élevée.

Concernant le sport-santé et en l'espèce le rugby santé, cela permet aux femmes concernées par un cancer de prendre soin d'elles d'autre façon, en complément des traitements parfois très lourds. Il s'agit d'un espace de liberté où chacune peut s'exprimer loin du seul prisme de personne malade.



Le MHR solidaire est un acteur décisif dans l'accompagnement en solidarité. Mon lien avec le MHR Solidaire peut se résumer à ma présence, chaque année, lors du magnifique tournoi Laura Bah. L'occasion de saluer les professionnels de santé et aussi les bénévoles du MHR Solidaire qui nous apportent une bienveillance extraordinaire.

Pour conclure, je dirais aux femmes, nous avons des « grandes sœurs » combattantes et acharnées dans leur carrière professionnelle (Safi N'Diaye, Jennifer Troncy et Gaëlle Mignot) marchons dans leurs pas et chaussons crampons, ballerines, baskets ou autres afin de s'élaner vers notre bien-être !



REMERCIEMENTS

Le MHR Solidaire agit sur les terrains de la solidarité et du partage depuis plus de 10 ans maintenant. Au fil des ans, ses actions se sont diversifiées mais aussi multipliées. Ce rapport d'activités témoigne du lien et des synergies qui se sont créées et qui permettent aujourd'hui au MHR Solidaire d'être un acteur engagé et reconnu sur son territoire mais aussi au-delà. Ce développement n'aurait pu s'opérer sans la grande famille du MHR : les bénévoles du quotidien comme ceux qui aident ponctuellement, les salariés, les joueuses, les joueurs, le staff, les partenaires et les mécènes. Sans cet engagement à nos côtés rien n'aurait été possible. Merci pour votre générosité et votre temps.

Les 5 mécènes



**Vignobles
Jeanjean**



Urbaser



**Tressol
Chabrier**



**Montaner-
Pietrini**



Tisspark



